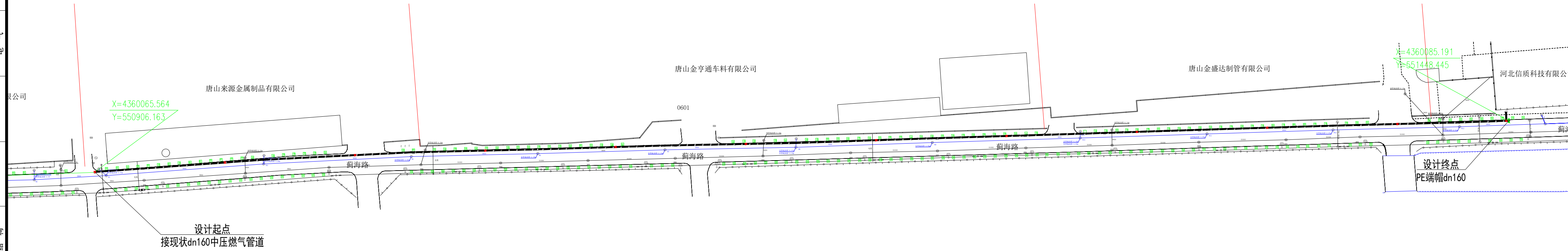
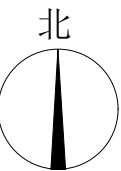


日期
签字
专业
暖通
给排水
电气
日期
签字
专业
方案
建筑
结构



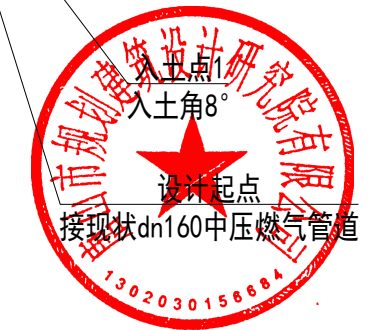
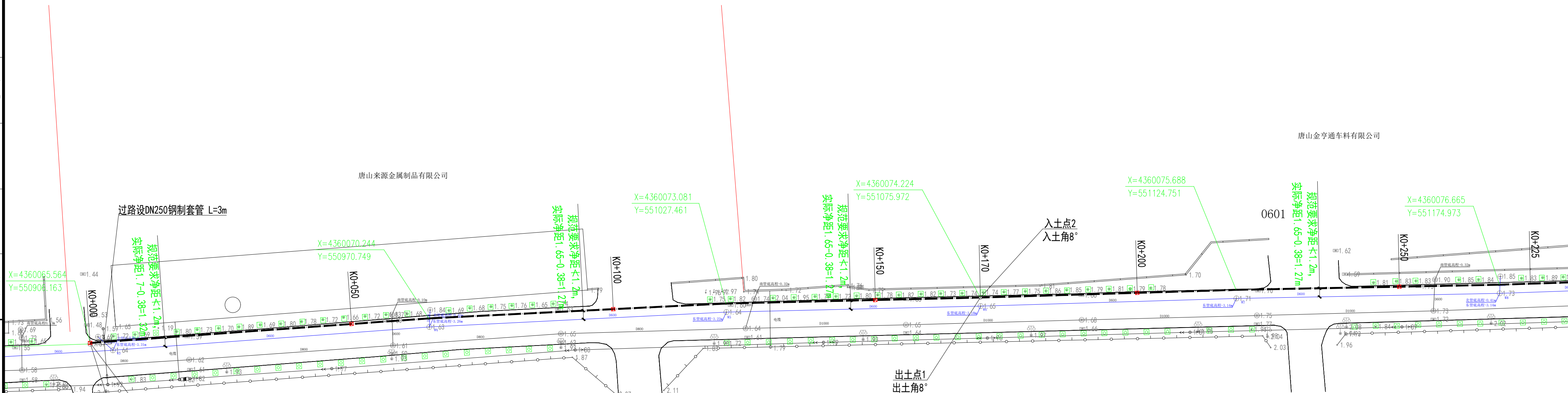
工程设计出图专用章
(有效期至:2025年4月30日)
单位:唐山市规划建筑设计研究院有限公司
行业:市政行业工程设计城镇燃气工程甲级;市政行业
(燃气工程、轨道交通工程除外)工程设计甲级
证书号:A213006962

		工程名称	藟海路(来源金属-信质)中压管道工程	部门	
设计证书编号A213006962		子项名称		工程编号	TJ-2024-061-10
制图	王亚飞	项目负责人	王亚飞	设计阶段	设计方案
设计	王亚飞	专业负责人	王亚飞	专业	燃气
校对	刘海峰	所长		图号	燃设-03
审核	刘强	审定	张懿	日期	2025年02月
			图纸名称	路由走向示意图	



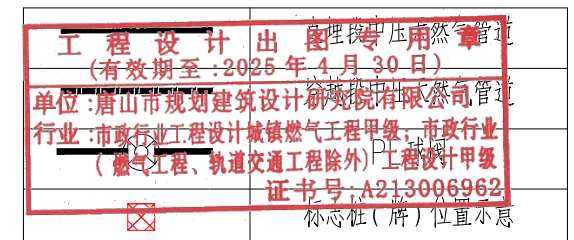
唐山金亨通车料有限公司

唐山来源金属制品有限公司



- 说明:
- 本工程平面坐标: 2000国家大地坐标系, 高程为1985国家高程基准。图纸比例1:500。
 - 图中尺寸除管径以毫米计外, 其他均以米计;
 - 本工程燃气管道的管顶最小覆土厚度为1.0m。
 - 本设计图纸需报请相关管理部门批准后方可施工。
 - 具体设计详见设计说明书及设计图纸。

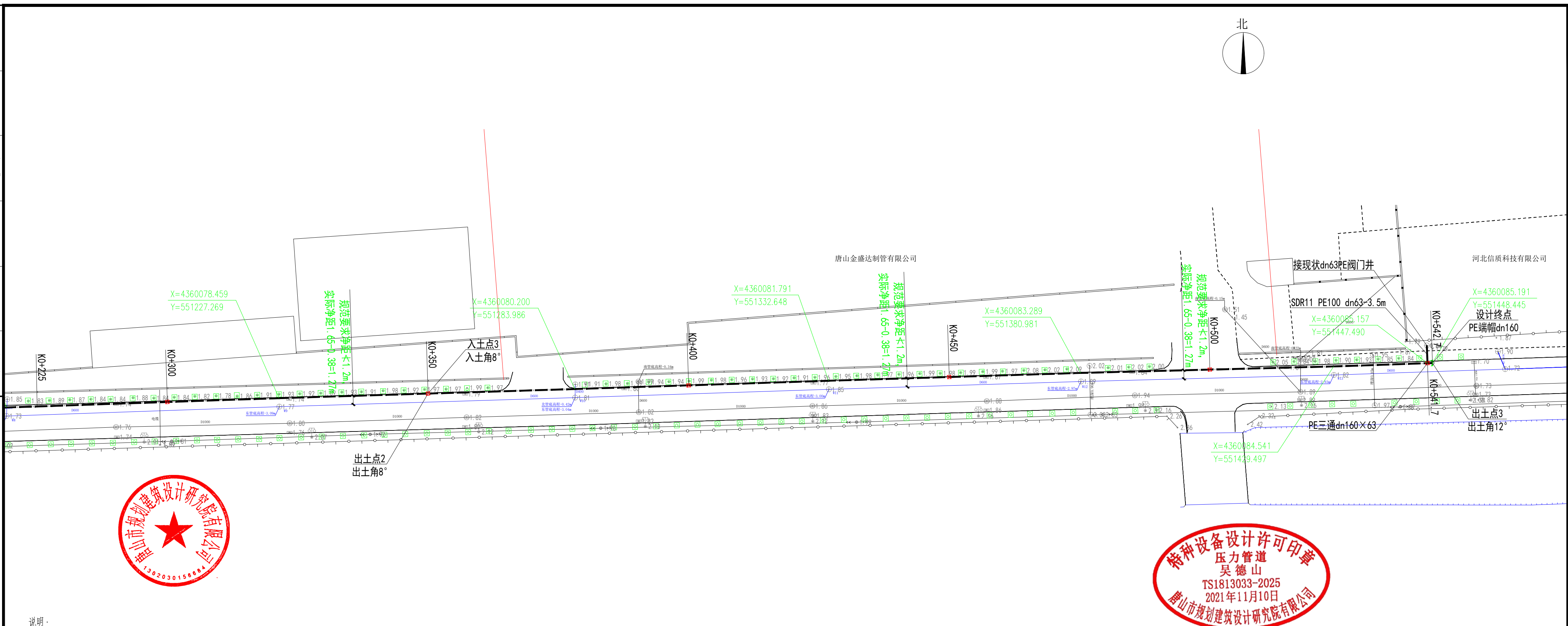
图例



唐山市规划建筑设计研究院有限公司 TANGSHAN PLANNING AND ARCHITECTURAL DESIGN RESEARCH INSTITUTE CO., LTD. 设计证书编号A213006962	工程名称	渤海路(来源金属-信质)中压管道工程	部门		
	子项名称		工程编号	TJ-2024-061-10	
制图	王亚飞	项目负责人	王亚飞	设计阶段	设计方案
设计	王亚飞	专业负责人	王亚飞	专业	燃气
校对	刘志强	所长		图号	燃设-04
审核	刘志强	审定	张懿	日期	2025年02月

燃气管道平面布置图
KO+000~KO+225

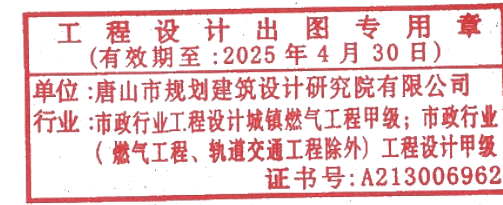
日期	
签字	
专业	暖通 给排水 电气
日期	
签字	
专业	方案 建筑 结构



- 说明:
- 1、本工程平面坐标: 2000国家大地坐标系, 高程为1985国家高程基准。图纸比例1:500。
 - 2、图中尺寸除管径以毫米计外, 其他均以米计;
 - 3、本工程燃气管道的管顶最小覆土厚度为1.0m。
 - 4、本设计图纸需报请相关管理部门批准后方可施工。
 - 5、具体设计详见设计说明书及设计图纸。

图例

	直埋段中压天然气管道
	穿越段中压天然气管道
	PE球阀
	标志桩(牌)位置示意



 唐山市规划建筑设计研究院有限公司 设计证书编号A213006962	工程名称	蓟海路(来源金属-信质)中压管道工程	部门	
	子项名称		工程编号	TJ-2024-061-10
制图	王亚飞 项目负责人	王亚飞	设计阶段	设计方案
设计	王亚飞 专业负责人	王亚飞	专业	燃气
校对	刘海峰 所长		图号	燃设-05
审核	刘强	审定 张懿	日期	2025年02月
图纸名称		燃气管道平面布置图 K0+225~K0+542.7		

